



CARE

Il rapporto tra architettura ed esigenze abitative richiede che i progettisti e le aziende produttrici tengano conto del requisito di accessibilità degli edifici. ECLISSE propone soluzioni specifiche per offrire a chiunque un ambiente funzionale e privo di barriere architettoniche.

INDICE

ECLISSE EWOLUTO® SCORREVOLE 4

ECLISSE HOIST 10

ECLISSE [e]MOTION 13

ECLISSE EWOLUTO® SCORREVOLE

Ewoluto® scorrevole è il controtelaio che consente di appendere mobili, pensili e mensole direttamente sulla parete in cui è collocato.

La speciale struttura trasforma il controtelaio in una parete vera e propria, in grado di sostenere pesi considerevoli, eliminando quello che è considerato il limite di una porta scorrevole a scomparsa.

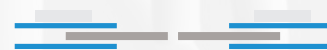
Ewoluto® scorrevole non intralcia gli spazi di manovra e non interferisce con il passaggio di una sedia a rotelle, che può scorrere liberamente senza trovare ostacoli. È inoltre indicato per fissare maniglioni di sicurezza e di appoggio nei bagni.



MODELLO PER ANTA
SINGOLA



MODELLO PER ANTA
DOPPIA





LO SCORREVOLE SENZA LIMITI

Quando lo spazio è poco, anche una porta scorrevole presenta delle limitazioni se rende impossibile sfruttare la parete nella quale è inserita.

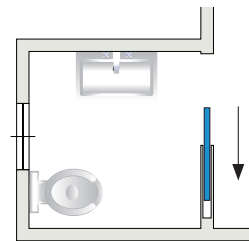
Il modello Ewoluto® scorrevole ti permette di appendere, fissare mensole, pensili e librerie sulla porzione di parete dove scorre la porta scorrevole.



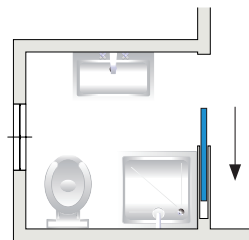
UNA PARETE A TUTTI GLI EFFETTI

Grazie ad una progettualità innovativa, Ewoluto® scorrevole di ECLISSE consente di utilizzare le pareti che ospitano il contro telaio per sostenere pesi, anche di portata considerevole, in tutta sicurezza.

Per questo è adatto anche in ambienti in cui ci sia la necessità di installare dispositivi per disabili direttamente sulla parete del contro telaio, come nel caso dei maniglioni nel box doccia.



SOLUZIONE CON SISTEMA
SCORREVOLE CLASSICO



SOLUZIONE CON ECLISSE
EWOLUTO SCORREVOLE

PLUS

ECLISSE ha condotto, in collaborazione con l'istituto CSI, test volontari per determinare con precisione la portata delle superfici verticali del contro telaio Ewoluto® Scorrevole. Tale portata si modifica in funzione dei punti di ancoraggio, della tipologia dei

tasselli e della distanza fra la parete muraria e l'estremità del pensile, ed è compresa fra i 30 e i 360 Kg. La portata massima di un maniglione fissato con tassello chimico (quattro punti di ancoraggio) è di 100 kg a 600 mm di distanza dalla parete.

MODELLI

Una o due ante speculari scorrevoli a scomparsa

Luce di passaggio:

ANTA SINGOLA
L da 600 a 1200 mm
H da 2000 a 2400 mm

Luce di passaggio:

ANTA DOPPIA
L da 600+600 a 1200+1200 mm
H da 2000 a 2400 mm

ACCESSORI



Profilo Security



Sincronia per doppia anta



Motorizzazione



Rallenty Soft



ECLISSE Bias™



ECLISSE Bias™ DS



ECLISSE HOIST

Progettare per tutti e a 360°. Molteplici esigenze e una sola risposta: accessibilità, soprattutto per gli individui con mobilità ridotte.

Hoist è una variante di prodotto del tradizionale modello Unico scorrevole che nasce per essere collocata in corrispondenza di dispositivi di sollevamento a binario motorizzati per la movimentazione e la cura della persona.



TECNOLOGIA AL SERVIZIO DELLA DISABILITÀ



Hoist rappresenta una soluzione che permette di annullare le barriere architettoniche e beneficiare di tutti i vantaggi offerti dalla scelta di una porta scorrevole.

La speciale conformazione del binario e della traversa non interferisce col passaggio del sollevatore, permettendo al tempo stesso la chiusura della porta.

Hoist viene realizzato a partire da luci di passaggio con larghezza minima di 900 mm (considerando che il pannello porta sporge di 100 mm per permettere l'applicazione del maniglione, la luce netta è di 800 mm).

Il carico massimo del pannello porta dev'essere di 60 kg.

Realizzazione su progetto.

ECLISSE [e]MOTION

E-Motion è la motorizzazione lineare che permette l'apertura e la chiusura automatica della porta grazie all'esclusiva tecnologia magnetica.

Il motore è integrato in un apposito binario, completo di cavo di alimentazione e predisposto per comando a pulsante, pronto per l'installazione.



PLUG&PLAY

Basta collegare il motore alla rete di alimentazione (230 VAC) e azionare il pulsante.

SELF SETTING

Al primo avvio il motore inizia un processo di autoapprendimento che rileva e memorizza i parametri di corsa.

ADJUSTABLE

L'installatore qualificato può regolare la velocità di apertura, la sensibilità per il rilevamento ostacoli e il tempo di apertura.

FUNZIONI DI SERIE

- **Push&Go:** mediante un leggero impulso manuale sull'anta, si avvia automaticamente un ciclo di apertura e chiusura.
- **Apertura automatica** (pulsante o telecomando).
- Possibilità di mantenere la **porta aperta**.
- Modalità **manuale**.
- Applicabile anche a **controtelaio già installato** (circa - 2cm di luce di passaggio in H). Non installabile su porte in vetro.
- Per modelli **Unico, Luce Unico, Unilaterale, Ewoluto* Scorrevole Unico** con misure L 700÷1300 x H fino a 2600, e peso del pannello porta max 80 kg.
- Per **spessori** parete finita a partire da **100 mm**.
- Altri **accessori** opzionali: Radiocomando a distanza, Radar, Chiavistello elettromeccanico con radiocomando.





Via Sernaglia, 76 - 31053 Pieve di Soligo TV - Tel. 0438 980 513 - Fax 0438 980 804 - eclisse@eclisse.it - www.eclisse.it
Eclisse risponde a tutte le tue esigenze, chiamaci dal lunedì al venerdì 8-12 - 14-18

Seguici su:

